

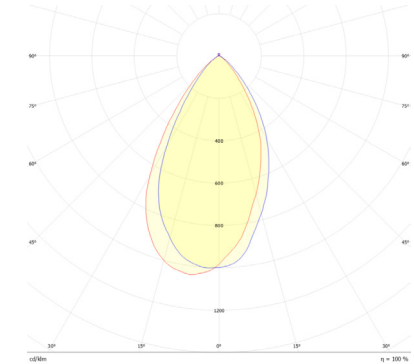
TECHNISCHE DATEN SPOTS

LUX GLENDER - SPOTS

LED Spot LG 18x1 sym/asym

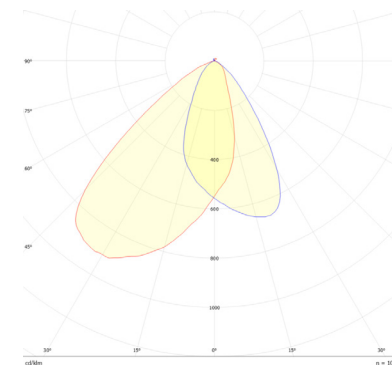
LED Spot LG 18x1 sym/asym

Werkstoff:	1.4401/04 - V4A
Abmessungen:	M18 x H26 mm
Bohrung im Rohr:	M18 x 1 mm
Spannung:	24 VDC
Leistung:	1,2W
CRI _≥	80
Schutzart:	IP 67
Abstrahlwinkel:	A001218 - symmetrisch 55° A001219 - asymmetrisch 55° A001220 - asymmetrisch 40x20°
Zuleitung:	200 mm Kabel (+rot / -schwarz)
<hr/>	
Für Handlauf:	Ø 38-42,4 mm
Erforderliche Wanddicke:	1.5-2 mm
Gewinde T:	M18 x 1,0 mm
<hr/>	
Für Handlauf:	Ø 42,4-100 mm
Erforderliche Wanddicke:	1.5-6 mm
Gewinde T:	M18 x 1,0 mm



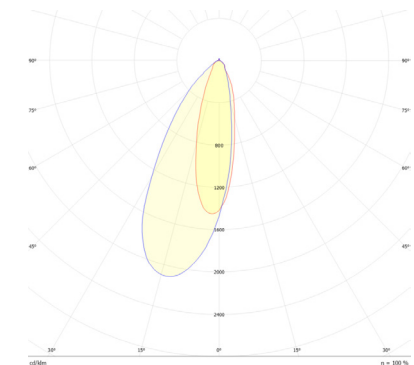
Polardiagramm:

A001218 - LG18x1 - 55° sym.



Polardiagramm:

A001219 - LG18x1 - 55° asym.

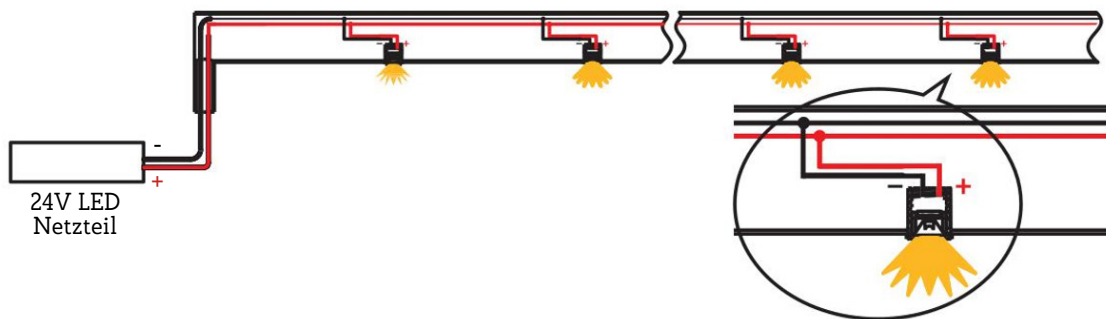
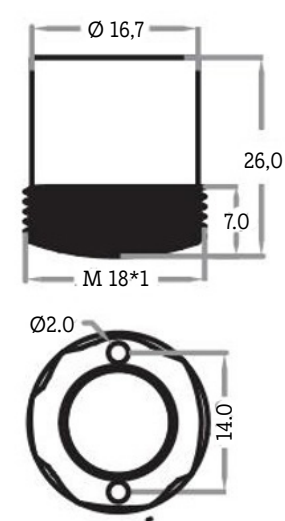
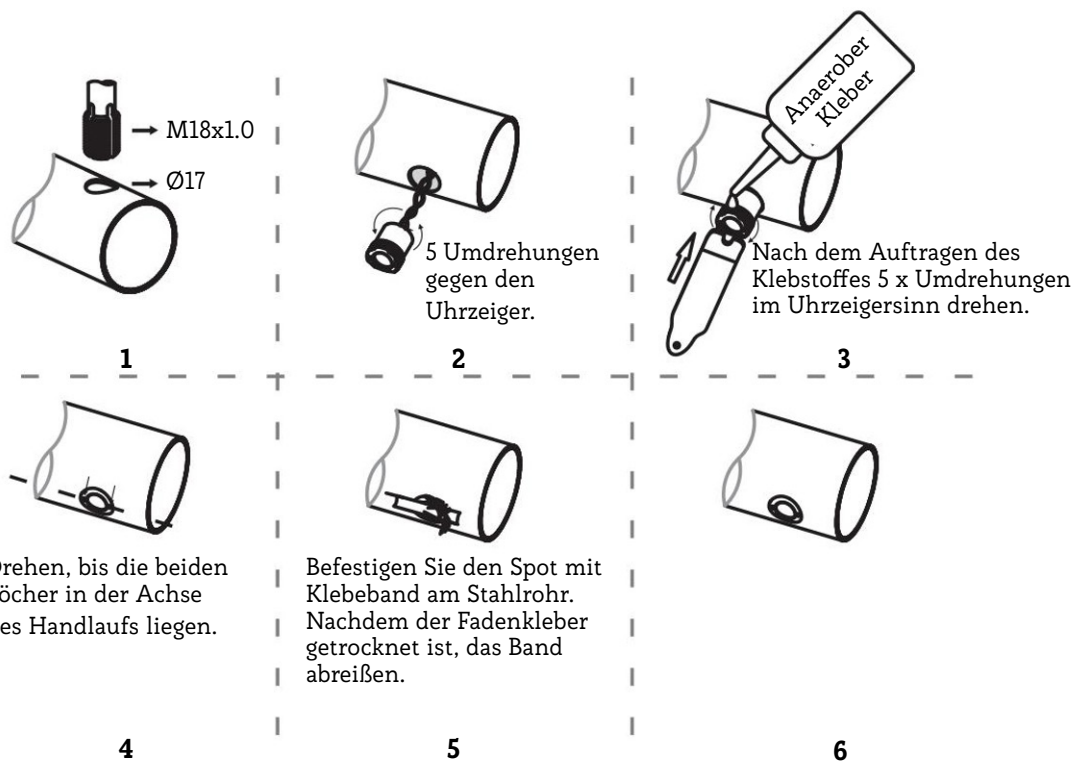


Polardiagramm:

A001220 - LG18x1 - 40x20° asym.

LUX GLENDER - SPOTS

LED Spot LG 18x1

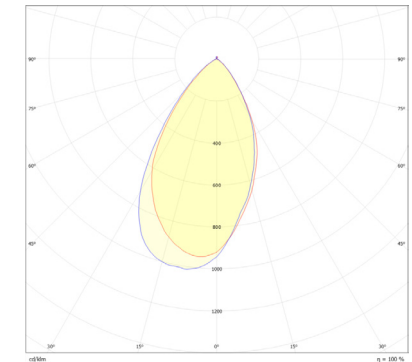


LUX GLENDER - SPOTS

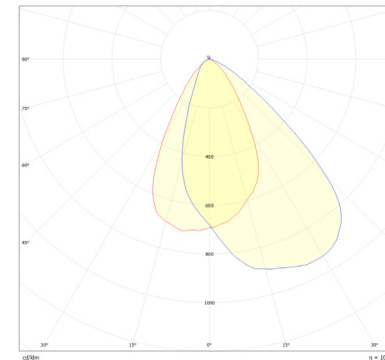
LED Spot LG 20x1 sym/asym

LED Spot LG 20x1 sym/asym

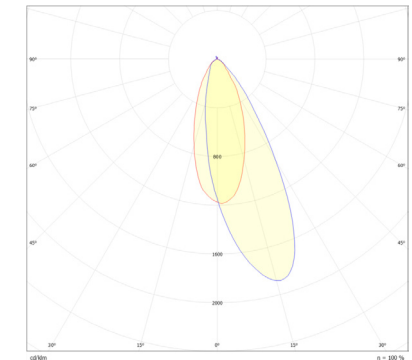
Werkstoff:	1.4401/04 - V4A		
Abmessungen:	Ø 20 x H26/30mm		
Bohrung im Rohr:	Ø 20 mm		
Spannung:	24 VDC		
Leistung:	1,2W		
CRI _≥	80		
Schutzart:	IP 67		
Abstrahlwinkel:	A001221 - symmetrisch 55° A001222 - asymmetrisch 55° A001223 - asymmetrisch 40x20°		
Zuleitung:	200 mm Kabel (+rot / -schwarz)		
Für Handlauf:	42,4 mm	Ø 48,3	Ø 60,3
Erforderliche Wanddicke:	2 mm	3 mm	1,5 mm
Bohrung:	Ø 20 mm		



Polardiagramm:
A001221 - LG20x1 - 55° sym.



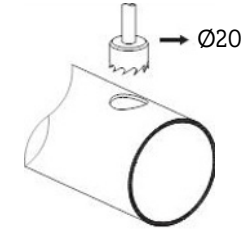
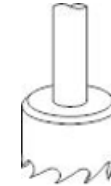
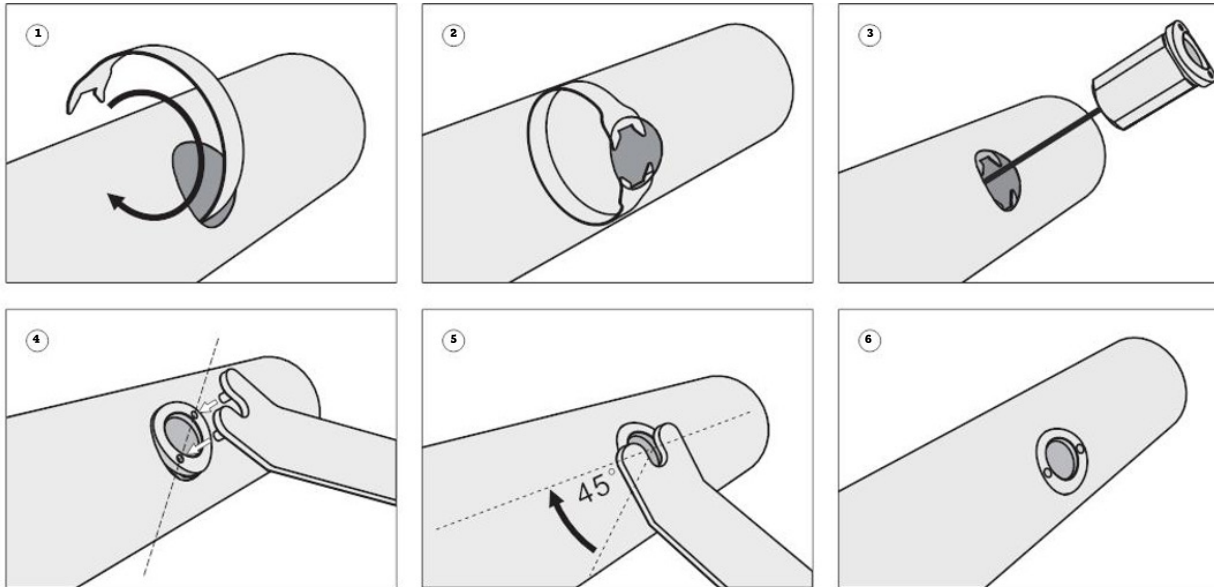
Polardiagramm:
A001222 - LG20x1 - 55° asym.



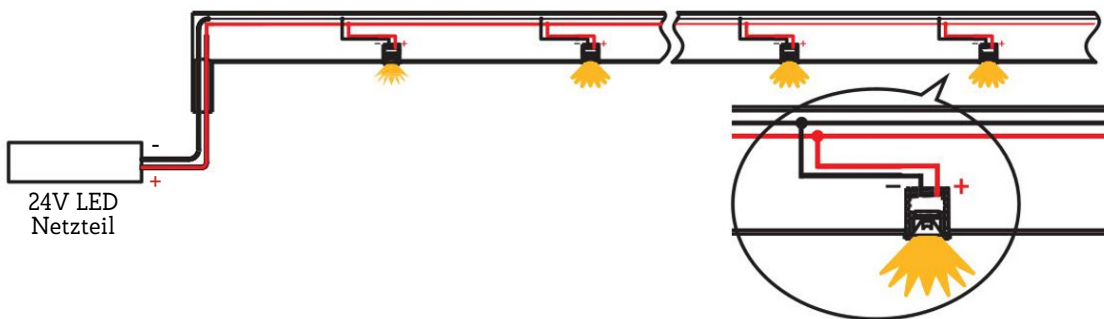
Polardiagramm:
A001223 - LG201 - 40x20° asym.

LUX GLENDER - SPOTS

LED Spot LG 20x1



Lochsäge, geeignet für
Handlaufdicke < 3mm,
300-700 U/Min kann nicht mehr
als 20 mal verwendet werden



LUX GLENDER - SPOTS

LED Spot LG 25 RGB/RGBW/DMX sym/asym

LED Spot LG 25 RGB/RGBW/DMX sym/asym

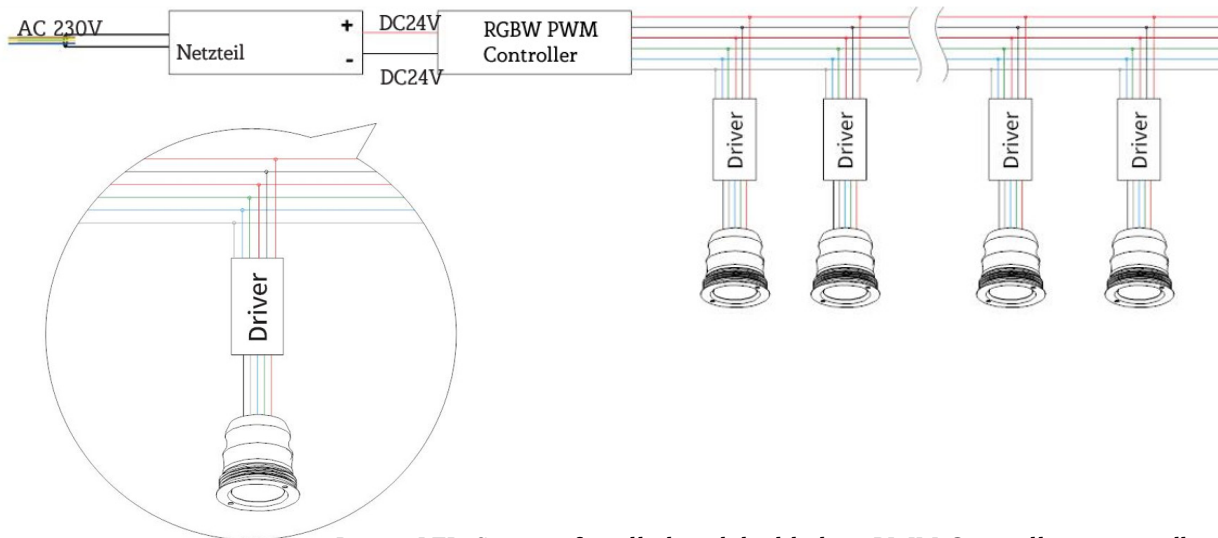
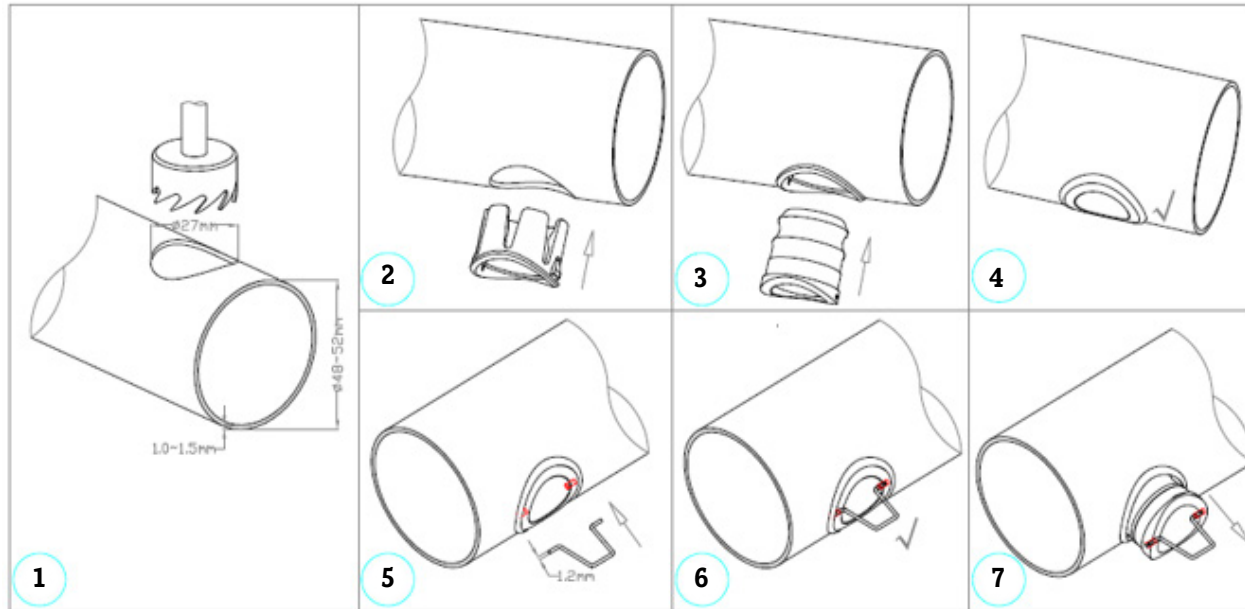
Werkstoff:	1.4401/04 - V4A
Abmessungen:	Ø29 x H30,5mm
Bohrung im Rohr:	Ø 27mm
Spannung:	24 VDC
Leistung, Lichtfarbe Ansteuerung:	projektspezifisch
Schutzart:	IP 67
Abstrahlwinkel:	A001224 - symmetrisch oder asymmetrisch möglich
Zuleitung:	200 mm Kabel RGB/RGBW/DMX512

Für Handlauf:	Ø 48,3 - 63 mm
Erforderliche Wanddicke:	1,0 - 1,5 mm
Bohrung:	Ø 27 mm



LUX GLENDER - SPOTS

LED Spot LG 25



Dieser LED-Spot ist für alle handelsüblichen PWM Controller verwendbar.

LUX GLENDER GmbH
Schreinerstraße 6/1
73257 Köngen

+49 7024 - 40 59 530
lux-glender.com
info@lux-glender.com

Irrtümer, Druckfehler, technische Änderungen vorbehalten
04-2024