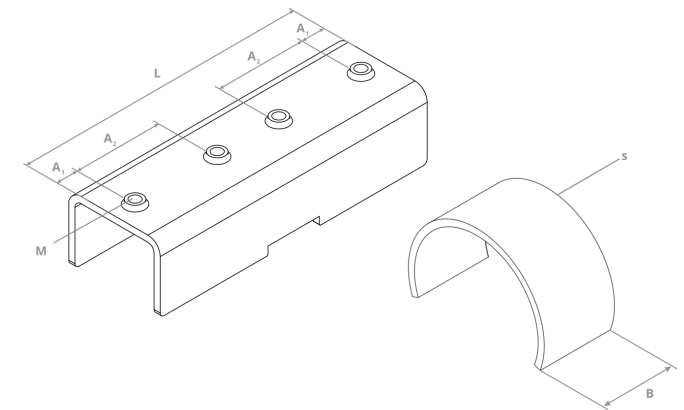


# LUX GLENDER Universalverbinder mit Dehnungsfugenschelle

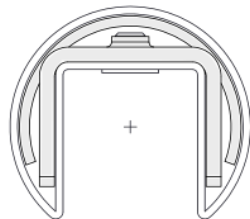
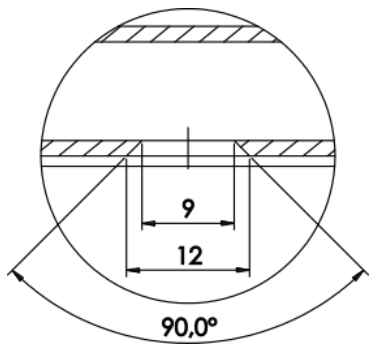
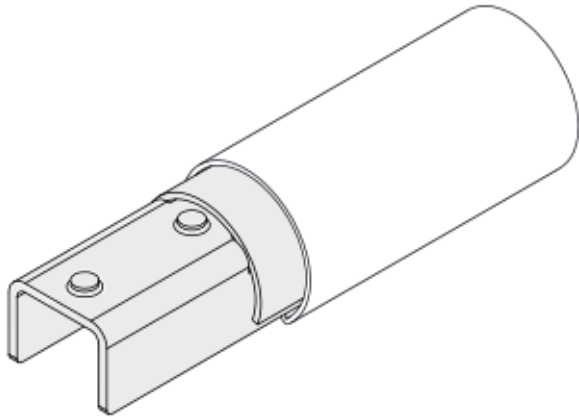
Artikelnummer	Für Profil	Werkstoff	L	A <sub>1</sub>	A <sub>2</sub>	M	B	s
A000028	Lilly ø 42,4 mm	1.4401/04	160 mm	10 mm	40 mm	M6	23	2
A000029	Paula ø 48,3 mm	1.4401/04	160 mm	10 mm	40 mm	M6	23	2
A000031	Nina ø 60,3 mm	1.4401/04	160 mm	10 mm	40 mm	M6	23	2
A000033	Emil 40 x 40 mm	1.4401/04	160 mm	10 mm	40 mm	M6	23	2
A000032	Ronny 60 x 45 mm	1.4401/04	160 mm	10 mm	40 mm	M6	23	2

Inkl. 4x Senkkopfschraube ISO 10642 / DIN 7991 A4 M6x8

Universalverbinder mit Dehnungsfugenschelle für einen Wärmeausdehnungsstoß.



# LUX GLENDER Universalverbinder mit Dehnungsfugenschelle



## Montagehinweise:

- Die Rohre werden auf der Innenseite der Nut durchgebohrt und angesenkt oder gefräst. Senkkopfschrauben sind platzsparender und müssen bei Ganzglasgeländern und LED-Anwendungen verwendet werden. Bei weiteren Anwendungen können auch Flachkopf- oder Linsenkopfschrauben verwendet werden.
- Für den Dehnungsstoß verschrauben Sie den Universalverbinder fest mit dem einen Profilende, wie bei einem Haarstoß. Fräsen Sie dann in das andere Profilende ein Langloch, das eine Bewegung bei einer Materialausdehnung ermöglicht.
- Die Schelle sitzt in einer Aussparung im Universalverbinder, kann aber auch einseitig an ein Profilende angeheftet werden.
- Wir empfehlen alle 12 m einen Dehnungsfugenstoß.

