

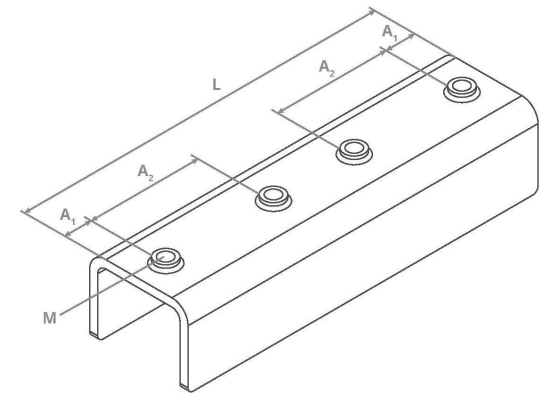
LUX GLENDER Universalverbinder

Artikelnummer	Für Nut	Für Profil	Werkstoff	L	A ₁	A ₂	M
A000022	24 mm	Lilly ø 42,4 mm	1.4401/04	160 mm	10 mm	40 mm	M6
A000030	27 mm	Paula ø 48,3 mm Emil 40 x 40 mm	1.4401/04	160 mm	10 mm	40 mm	M6
A000021	35 mm	Nina ø 60,3 mm Ronny 60 x 45 mm	1.4401/04	160 mm	10 mm	40 mm	M6

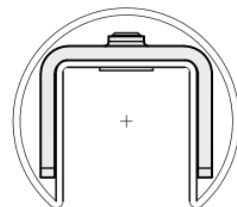
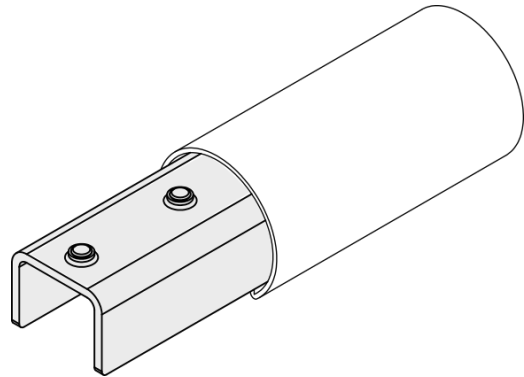
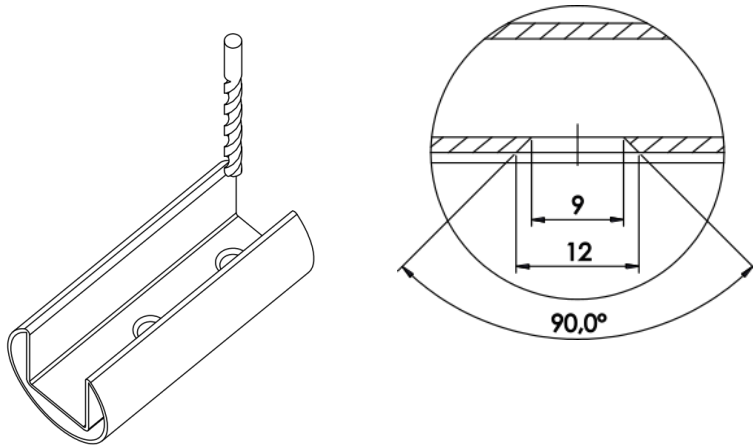
Inkl. 4x Senkkopfschraube ISO 10642 / DIN 7991 A4 M6x8

Universalverbinder ermöglicht Haarstoßverbindungen ohne Bund. Verbindung liegt im Hohlraum des Profils und ist von Außen unsichtbar.

Der Universalverbinder wurde als tragendes Bauteil bemessen und erfolgreich von der LGA (Landesgewerbeanstalt Bayern) bis 19 kN statische Last getestet. Sollte also der Stoß zwischen zwei Stützen liegen, nimmt der Universalverbinder die aufkommenden Kräfte bis 19 kN auf, ohne zu brechen.



LUX GLENDER Universalverbinder



Montagehinweise:

- Die Rohre werden auf der Innenseite der Nut durchgebohrt und angesenkt. Senkkopfschrauben sind platzsparender und müssen bei Ganzglasgeländern und LED-Anwendungen verwendet werden. Bei weiteren Anwendungen können auch Flachkopf- oder Linsenkopfschrauben verwendet werden.
- Die Bohrabstände entnehmen Sie bitte der Skizze oder verwenden Sie unsere Hilfs-schablone. Insbesondere bei Arbeiten auf der Baustelle erleichtert die Schablone Ihre Arbeit.
- Eine Seite des Verbinders wird in eines der beiden Profilstücke eingeschoben und fest verschraubt.
- Anschließend wird das zweite Rohr eingeschoben und verschraubt.

