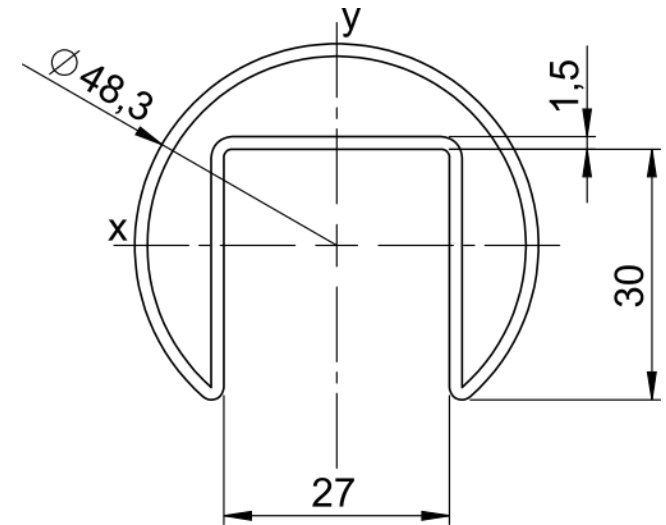


# LUX GLENDER Handlauf-Edelstahlprofil - Paula - $\varnothing$ 48,3 x 1,5 mm

Abmessungen	
Außendurchmesser	$\varnothing$ 48,3 mm
Wanddicke	1,5 mm
Nut B x T	27 x 30 mm
Lieferlänge	6010 mm
Handlaufprofil Marke	DAIDALOS®

Artikelnummer	Werkstoff	Oberfläche	Gewicht
A000006	1.4301/07	Blank IIIc 2B	2,4 kg/m
A000008	1.4301/07	K240	2,4 kg/m
A000009	1.4401/04	Blank IIIc 2B	2,43 kg/m
A000253	1.4401/04	K240	2,43 kg/m
A000011	1.4001	Blank IIIc 2B	2,4 kg/m
A000012	1.4001	K240	2,4 kg/m

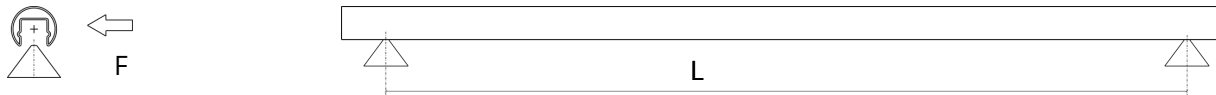
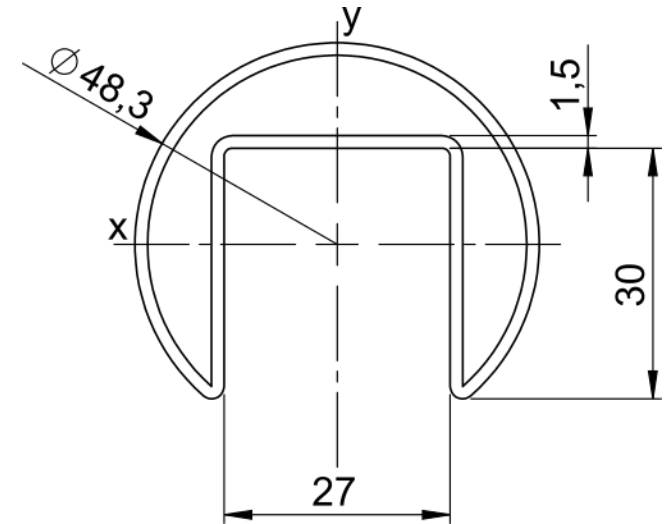
Weitere Polituren, Körnungen, Pulverbeschichtung oder Sandstrahlen auf Anfrage



# LUX GLENDER Handlauf-Edelstahlprofil - Paula - $\varnothing$ 48,3 x 1,5 mm

Widerstands- und Flächenmomente			
$W_x$	$W_y$	$I_x$	$I_y$
2,0 m <sup>3</sup>	3,2 cm <sup>3</sup>	4,6 cm <sup>4</sup>	7,74 cm <sup>4</sup>

Maximale Stützweite			
Horizontale Nutzlast F	0,5 kN/m	1 kN/m	2 kN/m
Maximale Stützweite des Profils L	3 m	2,1 m	1,5 m



Hinweis: Diese Angaben gelten nur für das Profil. Die jeweiligen Verbindungsstellen müssen separat berechnet werden. Die Pfosten- / Stützenabstände in Verbindung mit LUX GLENDER Basis-aufnahmen entnehmen Sie bitte dem jeweiligen Produktdatenblatt.

## Allgemeines zu unseren Edelstahlprofilen der Marke DAIDALOS®

- Profil mit kaltverformter eingewalzter Nut
- Längst formiert geschweißt, mit Schweißnaht in der Nut
- Hergestellt nach DIN EN 10088 T2, DIN EN ISO 9445T2, kaltgewalzt, Ausführung 2B
- Abmessungen nach DIN EN 10162 und EN 10021
- Hersteller-Kennzeichnung und Werkstoff in der Nut eingeprägt
- Abnahmeprüfzeugnis 3.1 verfügbar
- Fertigungsspuren nicht ausgeschlossen, Endbehandlung durch Kunden nötig
- Beidseitiger Anschnitt nicht auszuschließen
- Herstelllänge 6010 mm -0/+20 (Kaltsägeschnitt)