

LUX GLENDER Handlauf-Edelstahlprofil - Lilly - \varnothing 42,4 x 1,5 mm

Abmessungen	
Außendurchmesser	\varnothing 42,4 mm
Wanddicke	1,5 mm
Nut B x T	24 x 24,5 mm
Lieferlänge	6010 mm
Handlaufprofil Marke	DAIDALOS®

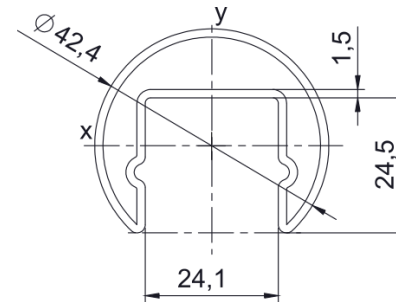
Artikelnummer	Werkstoff	Oberfläche	Gewicht
A000003	1.4301/07	Blank IIIc 2B	2,1 kg/m
A000004	1.4301/07	K240	2,1 kg/m
A000202	1.4401/04	Blank IIIc 2B	2,1 kg/m
A000203	1.4401/04	K240	2,1 kg/m

Dieses Profil erfüllt folgende Normen für barrierefreies Bauen

Deutschland: DIN 18040, DIN 18024, DIN 18025
 Österreich: ÖNORM B 1600:2011, ÖNORM B 1601:1994, ÖNORM B 1602:2001, ÖNORM B 1603:2005
 Schweiz: SN 521 500, SN 640 075, SN 640 238, SN 640 568

Allgemeines zu unseren Edelstahlprofilen der Marke DAIDALOS®

- Profil mit kaltverformter eingewalzter Nut
- Längst formiert geschweißt, mit Schweißnaht in der Nut
- Hergestellt nach DIN EN 10088 T2, DIN EN ISO 9445T2, kaltgewalzt, Ausführung 2B
- Abmessungen nach DIN EN 10162 und EN 10021
- Hersteller-Kennzeichnung und Werkstoff in der Nut eingeprägt
- Abnahmeprüfzeugnis 3.1 verfügbar
- Fertigungsspuren nicht ausgeschlossen, Endbehandlung durch Kunden nötig
- Beidseitiger Anschnitt nicht auszuschließen
- Herstelllänge 6010 mm -0/+20 (Kaltsägeschnitt)
- Weitere Polituren, Körnungen, Pulverbeschichtung oder Sandstrahlen auf Anfrage



Ideal für Treppen, Stege, Balkone und Brücken - barrierefreies Bauen

Widerstands- und Flächenmomente

W_x	W_y	I_x	I_y
1,5 cm ³	2,5 cm ³	2,92 cm ⁴	5,28 cm ⁴

Maximale Stützweite

Horizontale Nutzlast F	0,5 kN/m	1 kN/m	2 kN/m
Maximale Stützweite des Profils L	2,2 m	1,6 m	1,15 m



Hinweis: Diese Angaben gelten nur für das Profil. Die jeweiligen Verbindungsstellen müssen separat berechnet werden. Die Pfosten- / Stützenabstände in Verbindung mit LUX GLENDER Basisaufnahmen entnehmen Sie bitte dem jeweiligen Produktdatenblatt.