

# LUX GLENDER Handlauf-Edelstahlprofil - Emil - 40 x 40 x 1,5 mm

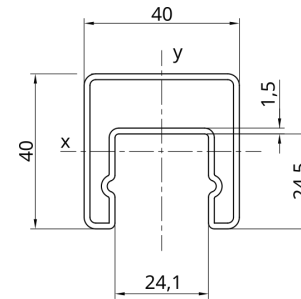
| Abmessungen          |              |
|----------------------|--------------|
| Außenabmessung       | 40 x 40 mm   |
| Wanddicke            | 1,5 mm       |
| Nut B x T            | 24 x 24,5 mm |
| Lieferlänge          | 6010 mm      |
| Handlaufprofil Marke | DAIDALOS®    |

| Artikelnummer | Werkstoff | Oberfläche | Gewicht   |
|---------------|-----------|------------|-----------|
| A000017       | 1.4301/07 | K240 axial | 2,35 kg/m |
| A000018       | 1.4401/04 | K240 axial | 2,38 kg/m |

**Geänderte Nut - ab Juni 2023 lieferbar**

Allgemeines zu unseren Edelstahlprofilen der Marke DAIDALOS®

- Profil mit kaltverformter eingewalzter Nut
- Längst formiert geschweißt, mit Schweißnaht in der Nut
- Hergestellt nach DIN EN 10088 T2, DIN EN ISO 9445T2, kaltgewalzt, Ausführung 2B
- Abmessungen nach DIN EN 10162 und EN 10021
- Hersteller-Kennzeichnung und Werkstoff in der Nut eingeprägt
- Abnahmeprüfzeugnis 3.1 verfügbar
- Fertigungsspuren nicht ausgeschlossen, Endbehandlung durch Kunden nötig
- Beidseitiger Anschnitt nicht auszuschließen
- Herstelllänge 6010 mm -0/+20 (Kaltsägeschnitt)
- Weitere Polituren, Körnungen, Pulverbeschichtung oder Sandstrahlen auf Anfrage



Geänderte Nutform, zum direkten Einklipsen der Abdeckung geeignet

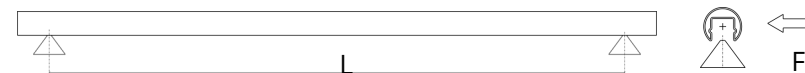
Ideal für Treppen, Stege, Balkone und Brücken

## Widerstands- und Flächenmomente

| W <sub>x</sub>       | W <sub>y</sub>       | I <sub>x</sub>       | I <sub>y</sub>       |
|----------------------|----------------------|----------------------|----------------------|
| 2,28 cm <sup>3</sup> | 3,39 cm <sup>3</sup> | 4,85 cm <sup>4</sup> | 6,79 cm <sup>4</sup> |

## Maximale Stützweite

| Horizontale Nutzlast F            | 0,5 kN/m | 1 kN/m | 2 kN/m |
|-----------------------------------|----------|--------|--------|
| Maximale Stützweite des Profils L | 2,8 m    | 2 m    | 1,4 m  |



Hinweis: Diese Angaben gelten nur für das Profil. Die jeweiligen Verbindungsstellen müssen separat berechnet werden. Die Pfosten- / Stützenabstände in Verbindung mit LUX GLENDER Basisaufnahmen entnehmen Sie bitte dem jeweiligen Produktdatenblatt.